



BXS e WX Infinity di OPTEX

I RIVELATORI LEADER PER ESTERNO

OPTEX, azienda leader nelle soluzioni per la sicurezza antintrusione, presenta la nuova serie di rivelatori WX Infinity e BXS, che va a integrare una proposta completa di rivelatori per esterno in grado di offrire massima affidabilità, versatilità e assenza di falsi allarmi.

I rivelatori che compongono la nuova serie **WX Infinity** si caratterizzano per un'area di rilevazione di 180 gradi, efficace per creare una protezione esterna con una zona di rilevazione ampia più del doppio rispetto ai rivelatori comunemente utilizzati. L'installazione di un WXI equivale a 2 rivelatori perché protegge individualmente sia il lato destro sia quello sinistro.

La nuova serie WX Infinity si caratterizza per la presenza di sensori con antimascheramento digitale IR ad autoapprendimento, che ottimizza il livello di attivazione dell'uscita guasto generata dal mascheramento in base allo stato della superficie della lente. Una regolazione ben calibrata sia del livello di emissione, sia di quello di ricezione IR, variabile in base alla temperatura, contribuisce ad un antimascheramento stabile e di eccezionale efficacia.

Le caratteristiche elettroniche di VXI e VXS sono simili, mentre l'estetica e la meccanica interna sono molto diverse. Il corpo ed il coperchio della **serie VXS** sono molto robusti e sono disponibili nei colori bianco o nero sia nella **versione cablata** che in quella **senza fili**.

Ma le differenze non finiscono qui, I **progettisti OPTEX** hanno **reingegnerizzato** i componenti interni secondo le **indicazioni giunte dai professionisti della sicurezza**; sono nati così il sistema di apertura del coperchio con il blocco di rotazione a 90°, la protezione antirimozione di serie e la livella interna per un montaggio perfettamente a bolla.

Per una installazione rapida e priva di errori, tutti i componenti del rivelatore di colore blu identificano i punti da regolare durante l'installazione e la programmazione del sensore. Nella serie VXS è stata introdotta anche la "modalità di prova automatica di movimento", che si abilita alla chiusura del coperchio e si disinserisce automaticamente dopo 3 minuti.

Grandi novità nella gamma OPTEX: la famiglia VXI si allarga con l'introduzione dei **rivelatori VXS** che vanno ad affiancarsi ai ben noti VXI.

- PIR con copertura 12 m per la rilevazione di persone in avvicinamento
- Analisi digitale del segnale per una maggiore affidabilità
- Opzione resistenza di fine linea
- Antimascheramento a infrarosso attivo

La serie VXI è il best seller della gamma di sensori antintrusione per esterni. È particolarmente affidabile nella rilevazione di persone in avvicinamento, con una portata fino a 12 metri per applicazioni residenziali e commerciali. Il sensore deve essere montato a circa 1,2 metri altezza e comprende due PIR, per costituire un'area di rilevazione a due strati. Il sensore verrà attivato solo quando entrambi gli strati sono attivati. I sensori VXI sono immuni agli animali e sono dotati di analisi digitale per escludere le cause di falsi allarmi. VXI-DAM è il modello a doppia tecnologia (PIR e microonde) con tecnologia antimascheramento.

Analisi digitale per una maggiore affidabilità

I sensori VXI integrano un microprocessore digitale che analizza le emissioni di infrarosso ricevute e distingue quelle generate da umani da quelle generate da luce solare, animali, ondeggiamenti della vegetazione, o condizioni climatiche. Questa funzione intelligente riduce significativamente il rischio di falsi allarmi, rendendo la serie VXI un elemento perfetto e affidabile per la sicurezza della casa.

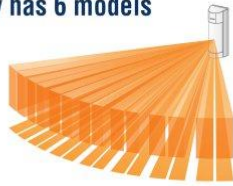
Copertura di rilevazione flessibile

La lunghezza di rilevamento dei sensori VXI può essere impostata a 12 m, 8,5 m, 6 m, 5,5 m o 2,5 m, per adattarsi alla conformazione del luogo. Il sensore viene fornito con una selezione di mascherature pre-sagomate per modificare le aree di rilevazione e concentrare la rilevazione solo sui punti di interesse.

Tecnologia combinata per una maggiore stabilità

In ambienti avversi, in cui la luce del sole è forte o la temperatura ambiente è vicina a quella del corpo umano, la tecnologia a infrarosso passiva potrebbe generare falsi allarmi. In tali situazioni risulta vantaggioso combinare la tecnologia a infrarosso passiva e a microonde, dove quest'ultima conferma l'allarme aumentando la stabilità del sistema.

Re-defining the Standard: VX-Infinity has 6 models to choose from, including RDAM with innovative low current microwave technology.



PIR DETECTOR

VXI-ST (Wired model)
VXI-R (Battery operated model)

Building upon features inherited from the VX-40 series, VX Infinity presents infinite possibility with the power of digital processing. VXI-ST/R demonstrates a long & stable performance in typical outdoor environment.

PIR DETECTOR with ANTI-MASKING

VXI-AM (Wired model)
VXI-RAM (Battery operated model)

Active IR Anti-Masking detects covering objects on lens surface when monitoring of the detector status is required.



PIR and MICROWAVE DETECTOR with ANTI-MASKING

VXI-DAM (Wired model)
VXI-RDAM (Battery operated model)

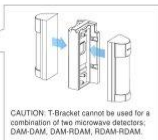
Integrated algorithm of both PIR and Microwave provides the ultimate stability in detection performance. In a field where strong sun hits the land or facing direct light beams from traffic, DAM/RDAM offers higher false alarm immunity.



Flexible Detection Patterns

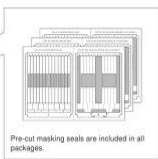
Optional 180 degree arrangement.

To cover a wider field, optional T-Bracket enables two VXI detectors to join to form a single detection zone.



5 types of pre-cut masking seals included for area configurations

Optimal different detection pattern can be configured by a quick application of an assigned masking seal onto the VXI lens.



Expanded Features in a Down-sized Body

VXI reduced its profile size and increased its aesthetic appeal to be adapted at various installation sites.

Wireless Ready

A wireless transmitter of your choice can be accommodated in VXI-R/RAM/RDAM models. These models consume minimum electrical current* from a battery. Optional battery box (RB-01) can expand the battery capacity to prolong an operation period.

Wireless Trigger Life Time* Reference

| VXI | R, RAM | RDAM |
|----------------------|-----------------|-----------------|
| CR123 (3V6V, 300mAh) | Approx. 6 years | Approx. 4 years |
| CR2 (3V6V, 200mAh) | Approx. 4 years | Approx. 2 years |

*As low as 9 micro amperage at a standby.

*WTL is an approximation based on hypothetical condition operated with settings: LED(OFF), A3(MOD), Battery (Strong, Tinned 100%).

Versatile Mounting Plate

VXI installation has become easier and versatile with a new mounting plate. Secure the plate on a wall and mount VXI. Alternatively, use a metal band with less than 25mm (1inch) width to secure the VXI onto any diameter of poles. Optional wall tamper modules are applicable to either type of installations.

EOL Module Socket

Optional EOL (End of line) resistor modules are available.

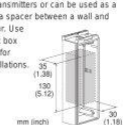
Infinity Housing

IP55 Protection
UV Resistant ASA Body



Multipurpose Spacious Back Box

All models of VXI include a back box in their packages. The back box is designed to accommodate various wireless transmitters or can be used as a conduit or a spacer between a wall and the detector. Use of the back box is optional for wired installations.



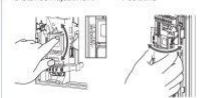
Tough Mod 2™ (for DAM and RDAM models)

| | VX Infinity series | Conventional |
|--------------------|--------------------|--------------|
| Images | | |
| PCB board Material | Ceramic | Glass epoxy |
| Antenna Material | Gold-plated | Tin-plated |

OPTEX Tough Mod 2™ Technology enables a long-time sustainability of Dual-detection technology. Gold-plated Tough Mod 2 increases durability of a detector to withstand hot and humid climates. Now, Tough Mod 2 extends the capability of Dual-detection to battery operated detectors with energy saving circuits.

Flexible Detection Area Setting

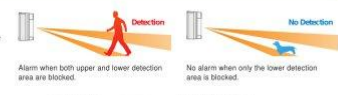
5 Levels of Detection Distance Adjustment
8 Horizontal Area Positions



Digitally Enhanced Reliability

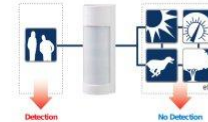
Digital Double Layer Detection

Both an upper and a lower detection areas must simultaneously be crossed to generate an alarm. The detections are independently analyzed so that a misleading coincidence of events can be filtered out. This technology virtually eliminates detections of smaller animals in the premises.



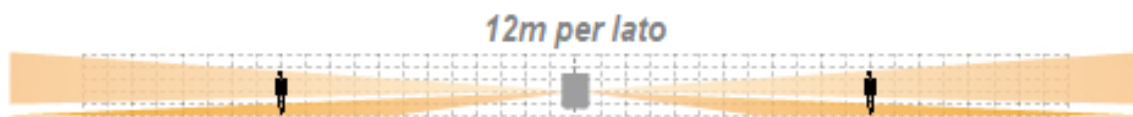
SMDA logic (Super Multidimensional Analysis)

All VXI models are equipped with a digitally enhanced signal recognition logic called SMDA. SMDA improves immunity against various noise factors such as climate changes and vegetation sways. VXI expands applicable fields and reliability beyond what VX-402 was capable.



Other Basic Common Features

- Double Conductive Shielding
- Area Defining Masking Seals
- Sensitivity Adjustment Switch
- Walk Test Mode LED
- Cover Tamper



La serie **BX Shield** è una gamma di sensori di movimento per esterni a tendina, con fino a 12 metri di rilevazione su ciascun lato. BX Shield è ideale per rilevare persone nelle immediate vicinanze, della vostra casa o ufficio. Sono dotati di quattro PIR, due per ciascun lato. Per il controllo totale le zone di rilevazione sinistra e destra possono essere impostate in modo completamente indipendente l'una dall'altra. BXS-ST è il modello cablato standard (bicolore/bianco).

Rilevazione di movimento indipendente a sinistra e destra e collegamento TVCC

La portata di rilevazione dei BX Shield, la sensibilità e l'uscita allarme sono configurabili in modo completamente indipendente per il lato sinistro e destro. La distanza di rilevamento può essere impostata a 2,5 m, 3,5 m, 6 m, 8,5 m e 12 metri su ciascun lato. La sensibilità può essere impostata tra bassa ed estremamente elevata, con possibilità di rilevare solo una differenza di temperatura di 1 gradi Celsius. Il sensore può essere facilmente collegato a una telecamera TVCC fissa o PTZ per inviare allarmi visivi in caso di avvicinamento di persone non autorizzate ai confini della proprietà.

Applicazioni

- Edifici
- Perimetro
- Accesso
- Casa

Design versatile

La serie BX Shield è stata progettata pensando all'installatore. Il sistema di sblocco a 90 gradi consente un facile accesso all'area delle impostazioni, la livella consente di montare correttamente il sensore e le aree importanti sono evidenziate in blu. Come opzione sono disponibili coperchi frontali in nero e argento, che donano a questo sensore per esterni un look che armonizza piacevolmente con l'ambiente circostante.

Quattro PIR in un sensore per la massima affidabilità

Perché due PIR su ciascun lato? Per assicurarsi di offrire le migliori prestazioni necessarie in ambienti esterni. Il sensore di movimento BX Shield emette da ciascun lato due fasci a infrarosso passivi uno rivolto verso il pavimento e l'altro in direzione opposta rispetto al sensore; per confermare l'intrusione entrambi i fasci devono essere attraversati: questo sistema consente di ignorare animali di taglia piccola o media per rilevare solo le persone.

Caratteristiche principali

- PIR cablato a tendina fino a 12 m per lato
- Impostazione di rilevamento completamente indipendente per ciascun lato
- Design versatile e facile da installare
- Nessuna influenzabile dall'ambiente e da animali di piccola taglia